



Twoja Logistyka...

TRANSPORT

SPEDYCJA

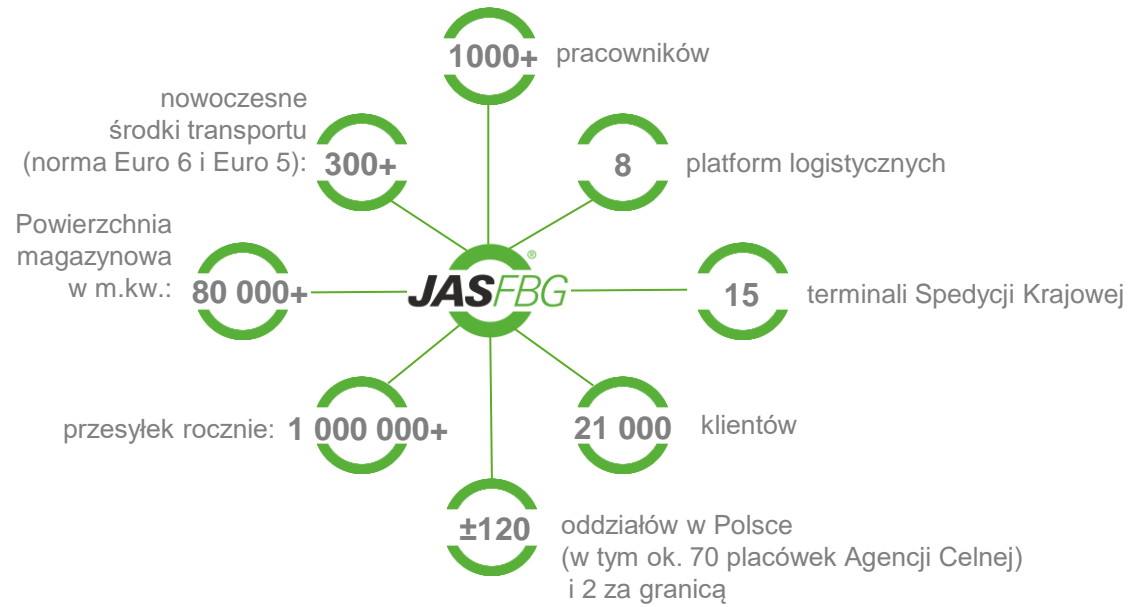
LOGISTYKA

AGENCJA CELNA



NASZ POTENCJAŁ = TWOJA LOGISTYKA

Potencjał





PLATFORMA LOGISTYCZNA

WARSZOWICE



**SIEDZIBA ZARZĄDU
JAS-FBG S.A.**
ul. Kolejowa 17, 40-706 Katowice
tel.: +48 32 359 35 93
e-mail: marketing@jasfbg.pl

www.jasfbg.com.pl

Kierownik Platformy **ul. Wiesława Hanczarka 2**
Mirosław Hojdysz 43-254 **Warszowice**
tel.: +48 32 723 37 08 tel.: +48 32 723 37 05
tel. kom.: +48 506 011 354 fax: +48 32 723 37 38
e-mail: mhojdysz@jasfbg.pl e-mail: warszowice@jasfbg.pl

Rezerwacja powierzchni
Anita Polednia
Z-ca Dyrektora ds. Logistyki
tel. kom.: +48 506 011 455
e-mail: apolednia@jasfbg.pl

Mariusz Słowiński
Koordynator Projektów Logistycznych
tel.: +48 32 723 33 06
tel. kom.: +48 506 011 430
e-mail: mslowinski@jasfbg.pl



Twoja Logistyka...

Zakres usług logistycznych platform JAS-FBG

- ✔ Transport, także w temperaturze kontrolowanej
- ✔ Rozładunek/załadunek (handling)
- ✔ Składowanie i przechowywanie towaru
- ✔ Raportowanie stanów magazynowych,
w szczególności informowanie o stanie jakościowym i ilościowym towarów
znajdujących się w magazynie
- ✔ Paletyzowanie towaru
- ✔ Przeładunek towarów (cross docking)
- ✔ Konfekcjonowanie (co-packing)
- ✔ Komisjonowanie (order picking)
- ✔ Kompletacja (picking)
- ✔ Etykietowanie (labeling)
- ✔ Przechowywanie w warunkach chłodniczych
- ✔ Zarządzanie opakowaniami zwrotnymi
- ✔ Sprawdzanie jakości towarów
- ✔ Dokonywanie drobnych napraw
- ✔ Montaż i przetwarzanie podzespołów (co-manufacturing)
- ✔ Składowanie towarów w magazynach i składach celnych
- ✔ Opieka agentów celnych JAS-FBG
- ✔ Wymiana danych informatycznych z systemem magazynowym klienta
- ✔ Pełna ewidencja towarów w systemie Qguar

Parametry logistyczne platformy w Warszowicach

Magazyn klasy A o powierzchni 10 000 m² 

Magazyn suchy: kontrolowana temp. Izotermiczna 15-18 st. C 

– 6 400 miejsc na regałach wysokiego składu

Magazyn chłodniczy: 2 400 miejsc paletowych 

na regałach wysokiego składu

Magazyn mroźny: 2 400 miejsc paletowych 

na regałach wysokiego składu

Magazyn czynny: poniedziałek-piątek 24h – biuro 8.00-16.00 

17 doków do rozładunku i załadunku samochodów tyłem 

oraz 4 doki poziom „0”














Wysokość składowania: do 10 m 



Twoja Logistyka...



Parametry logistyczne platform JAS-FBG

-  Certyfikat ISO 22 000 (system zarządzania bezpieczeństwem żywności)
-  Informatyczny system zarządzania magazynem Qguar
-  Zdolność do informatycznej wymiany danych z systemem SAP
-  Możliwość wprowadzania danych do systemu magazynowania klienta
-  Lampy oświetleniowe w dedykowanych sektorach w obudowach zamkniętych
-  Wózki widłowe wysokiego podnoszenia do obsługi towarów na paletach
-  Zarządzanie towarami wg FIFO, FEFO, FILO lub LIFO
-  Magazyn monitorowany przez systemem kamer - CCTV
-  Ubezpieczenie magazynu i powierzonych towarów
-  Magazyn suchy i ogrzewany
-  Posadzka gładka niepylna
-  Całodobowy dozór i ochrona
-  Lampy oświetleniowe LED



Certyfikaty





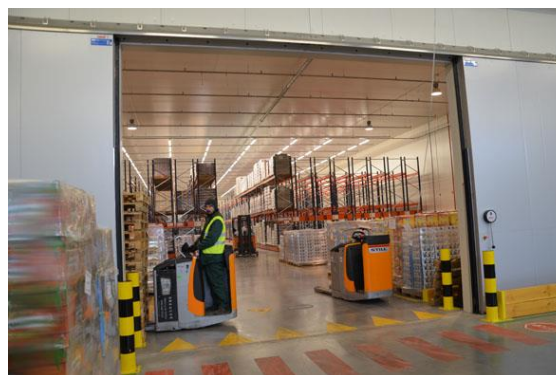
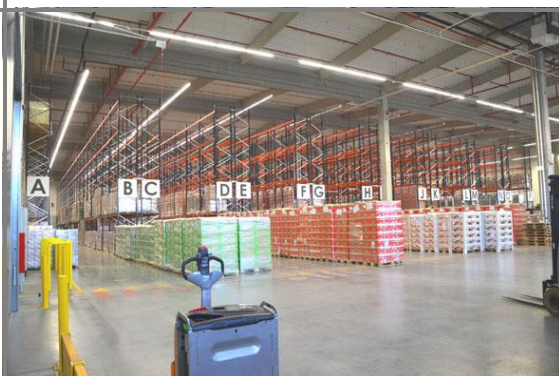
Twoja Logistyka...



Platforma
Logistyczna
Warszowice



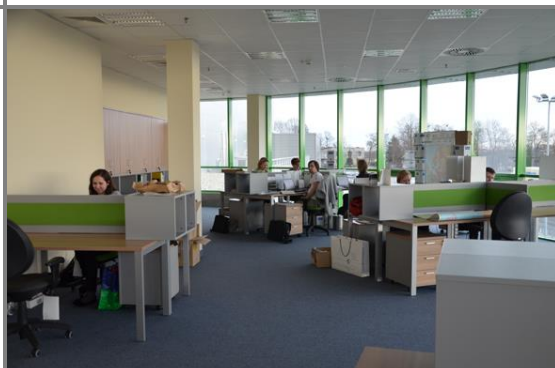
Twoja Logistyka...



Platforma
Logistyczna
Warszowice



Twoja Logistyka...



Platforma
Logistyczna
Warszowie