



*Twoja Logistyka...*

TRANSPORT

SPEDYCJA

LOGISTYKA

AGENCJA CELNA



NASZ POTENCJAŁ = TWOJA LOGISTYKA

Potencjał





PLATFORMA LOGISTYCZNA

**WARSZOWICE**



**SIEDZIBA ZARZĄDU  
JAS-FBG S.A.**  
ul. Kolejowa 17, 40-706 Katowice  
tel.: +48 32 359 35 93  
e-mail: marketing@jasfbg.pl

[www.jasfbg.com.pl](http://www.jasfbg.com.pl)

Kierownik Platformy **ul. Wiesława Hanczarka 2**  
**Miroslaw Hojdysz** 43-254 Warszowice  
tel.: +48 32 723 37 08 tel.: +48 32 723 37 05  
tel. kom.: +48 506 011 354 e-mail: warszowice@jasfbg.pl  
e-mail: mhojdysz@jasfbg.pl

Rezerwacja powierzchni  
**Anna Różańska**  
tel. kom.: +48 506 011 754  
e-mail: arozanska@jasfbg.pl

**Marcin Stryjewski**  
tel. kom.: +48 506 013 560  
e-mail: mstryjewski@jasfbg.pl



*Twoja Logistyka...*

## Zakres usług logistycznych platform JAS-FBG S.A.

- ④ Transport, także w temperaturze kontrolowanej
- ④ Rozładunek/załadunek (handling)
- ④ Składowanie i przechowywanie towaru
- ④ Raportowanie stanów magazynowych, w szczególności informowanie o stanie jakościowym i ilościowym towarów znajdujących się w magazynie
- ④ Paletyzowanie towaru
- ④ Przeładunek towarów (cross docking)
- ④ Konfekcjonowanie (co-packing)
- ④ Komisjonowanie (order picking)
- ④ Kompletacja (picking)
- ④ Etykietowanie (labeling)
- ④ Przechowywanie w warunkach chłodniczych
- ④ Zarządzanie opakowaniami zwrotnymi
- ④ Sprawdzanie jakości towarów
- ④ Dokonywanie drobnych napraw
- ④ Montaż i przetwarzanie podzespołów (co-manufacturing)
- ④ Składowanie towarów w magazynach i składach celnych
- ④ Opieka agentów celnych JAS-FBG
- ④ Wymiana danych informatycznych z systemem magazynowym klienta
- ④ Pełna ewidencja towarów w systemie Qguar

## Parametry logistyczne platformy w Warszowicach

Magazyn klasy A o powierzchni 10 000 m<sup>2</sup> 

Magazyn suchy: kontrolowana temp. Izotermiczna 15-18 st. C 

– 6 400 miejsc na regałach wysokiego składu

Magazyn chłodniczy: 2 400 miejsc paletowych 

na regałach wysokiego składu

Magazyn mroźny: 2 400 miejsc paletowych 

na regałach wysokiego składu

Magazyn czynny: poniedziałek-piątek 24h – biuro 8.00-16.00 

17 doków do rozładunku i załadunku samochodów tyłem 














oraz 4 doki poziom „0”

Wysokość składowania: do 10 m 



*Twoja Logistyka...*



-  Certyfikat ISO 22 000 (system zarządzania bezpieczeństwem żywności)
-  Informatyczny system zarządzania magazynem Qguar
-  Zdolność do informatycznej wymiany danych z systemem SAP
-  Możliwość wprowadzania danych do systemu magazynowania klienta
-  Lampy oświetleniowe w dedykowanych sektorach w obudowach zamkniętych
-  Wózki widłowe wysokiego podnoszenia do obsługi towarów na paletach
-  Zarządzanie towarami wg FIFO, FEFO, FILO lub LIFO
-  Magazyn monitorowany przez systemem kamer - CCTV
-  Ubezpieczenie magazynu i powierzonych towarów
-  Magazyn suchy i ogrzewany
-  Posadzka gładka niepylna
-  Całodobowy dozór i ochrona
-  Lampy oświetleniowe LED





## Certyfikaty





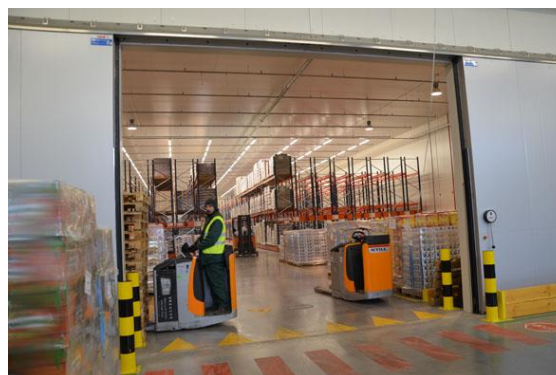
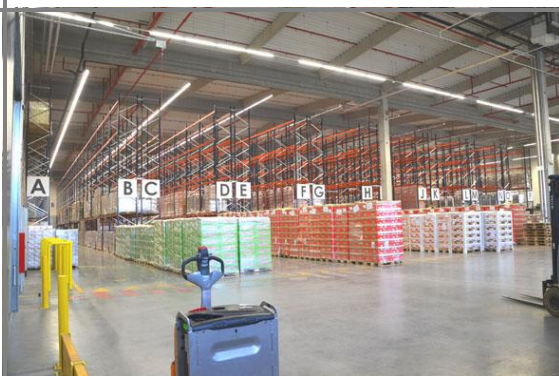
*Twoja Logistyka...*



Platforma  
Logistyczna  
Warszowice



*Twoja Logistyka...*



Platforma  
Logistyczna  
Warszowice





*Twoja Logistyka...*



Platforma  
Logistyczna  
Warszowie